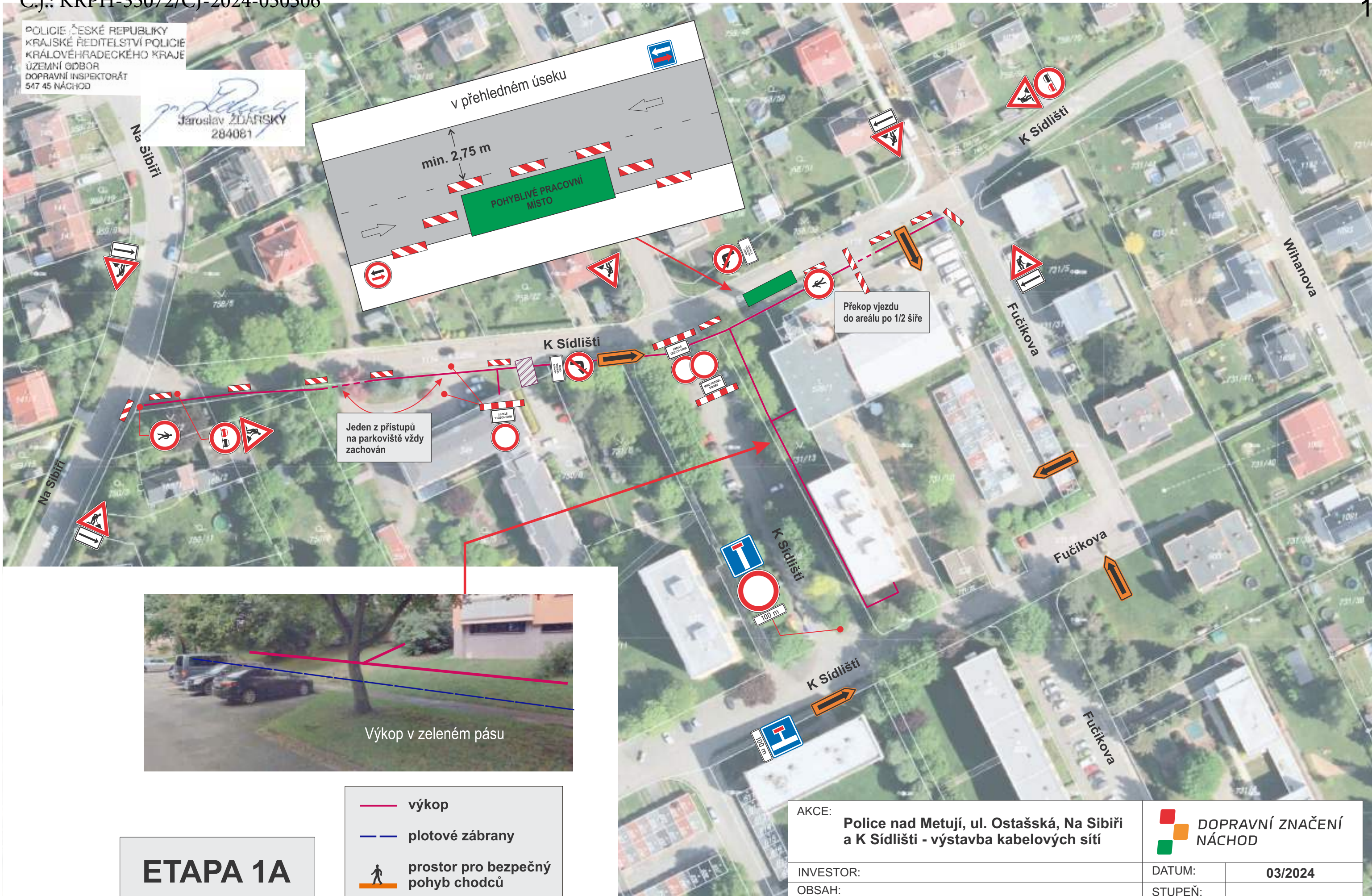


POLICIE ČESKÉ REPUBLIKY
KRAJSKÉ ŘEDITELSTVÍ POLICIE
KRÁLOVÉHRADECKÉHO KRAJE
ÚZEMNÍ ODBOR
DOPRAVNÍ INSPEKTORÁT
547 45 NÁCHOD

Jaroslav ZDÁRSKÝ
Jaroslav ZDÁRSKÝ
284081



Jeden z přístupů
na parkoviště vždy
zachován


Překop vjezdu
do areálu po 1/2 šíře

Výkop v zeleném pásu

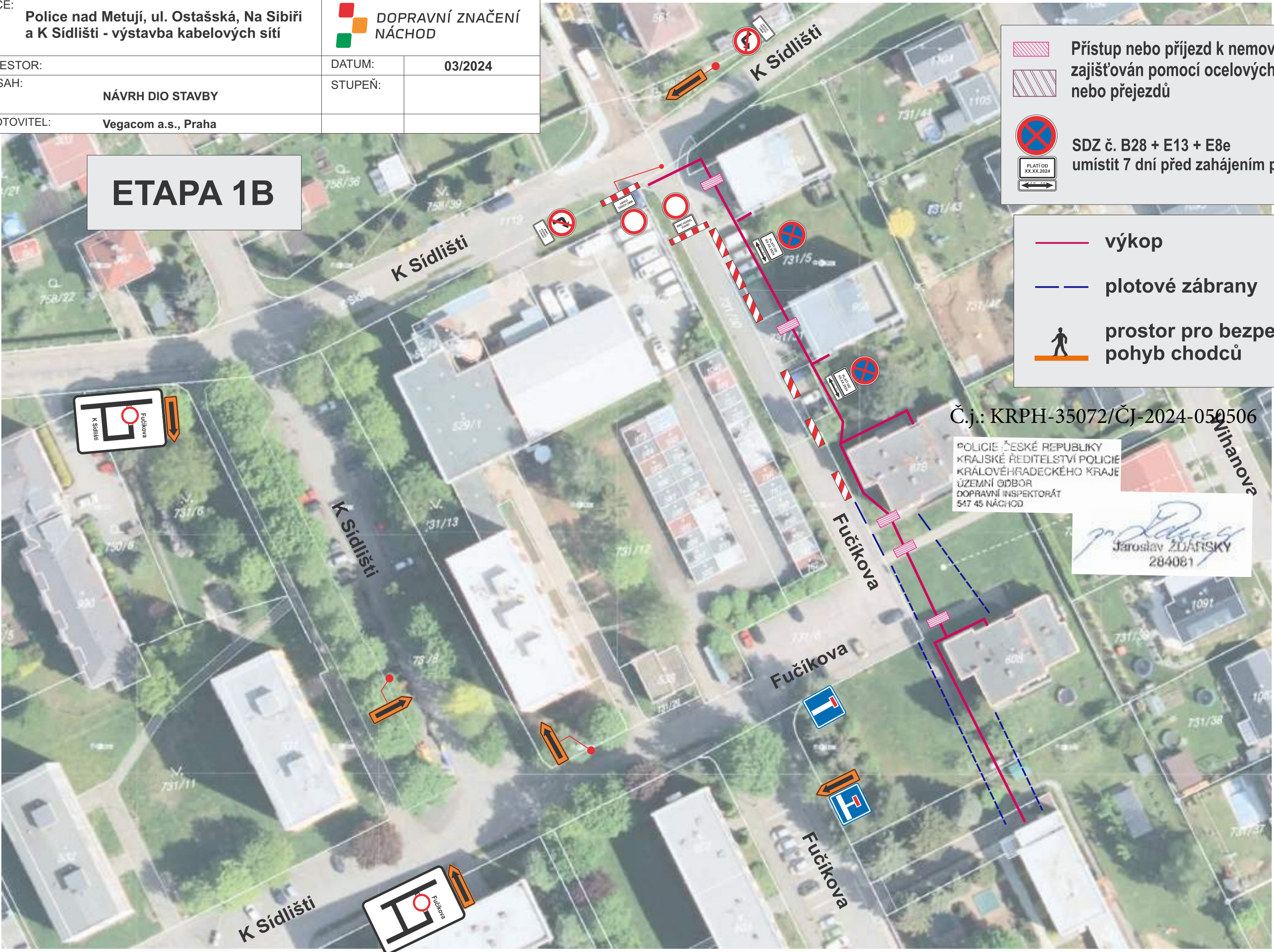
ETAPA 1A


- výkop
- plotové zábrany
- prostor pro bezpečný pohyb chodců


AKCE:	Police nad Metují, ul. Ostašská, Na Sibiři a K Sídlišti - výstavba kabelových sítí		
INVESTOR:			
OBSAH:	NÁVRH DIO STAVBY		STUPEŇ:
ZHOTOVITEL:	Vegacom a.s., Praha		


AKCE:	Police nad Metují, ul. Ostašská, Na Sibiři a K Sídlišti - výstavba kabelových sítí		 DOPRAVNÍ ZNAČENÍ NÁCHOD
INVESTOR:	DATUM:	03/2024	
OBSAH:	NÁVRH DIO STAVBY		STUPEŇ:
ZHOTOVITEL:	Vegacom a.s., Praha		


ETAPA 1B

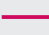


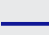
 Přístup nebo příjezd k nemovitostem zajišťován pomocí ocelových lávek nebo přejezdů


 Přístup nebo příjezd k nemovitostem zajišťován pomocí ocelových lávek nebo přejezdů

 SDZ č. B28 + E13 + E8e
umístit 7 dní před zahájením prací

 PLATI OD XX.XX.2024

 výkop

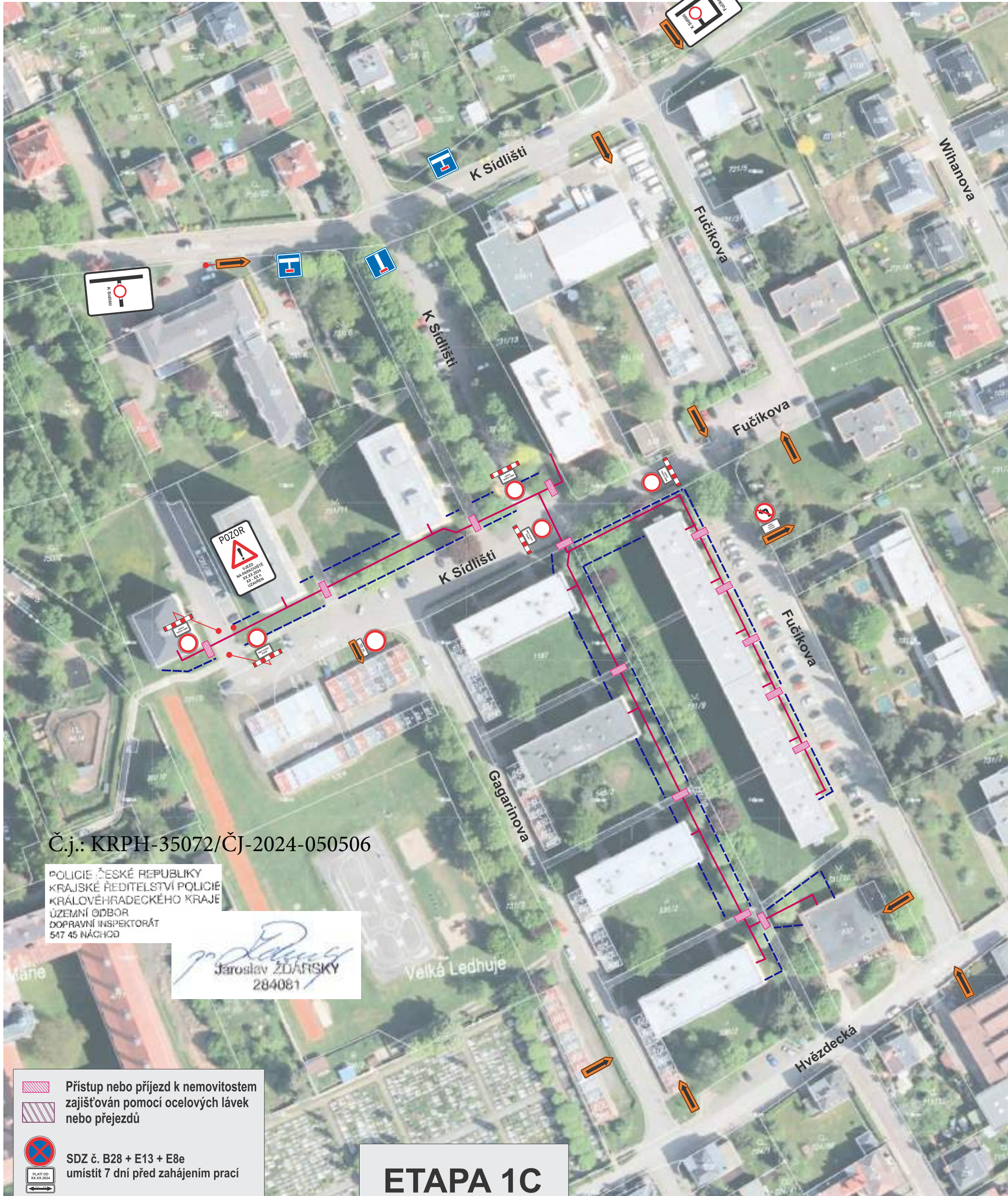
 plotové zábrany

 prostor pro bezpečný pohyb chodců

Č.j.: KRPH-35072/ČJ-2024-050506

POLICIE ČESKÉ REPUBLIKY
KRAJSKÉ ŘEDITELSTVÍ POLICIE
KRÁLOVÉHRADSKÉHO KRAJE
ÚZEMNÍ ODBOR
DOPRAVNÍ INSPEKTORÁT
547 45 NÁCHOD




Jaroslav ZDÁRSKÝ
284081






Č.j.: KRPH-35072/ČJ-2024-050506


POLICIE ČESKÉ REPUBLIKY
KRAJSKÉ ŘEDITELSTVÍ POLICIE
KRALOVÉHRADSKÉHO KRAJE
ÚZEMNÍ ODBOR
DOPRAVNÍ INSPEKTORÁT
547 45 NÁCHOD

Jaroslav ZDÁRSKÝ
Jaroslav ZDÁRSKÝ
284081

-  Přístup nebo příjezd k nemovitostem zajišťován pomocí ocelových lávek nebo přejezdů
-  SDZ č. B28 + E13 + E8e umístit 7 dní před zahájením prací

ETAPA 1C

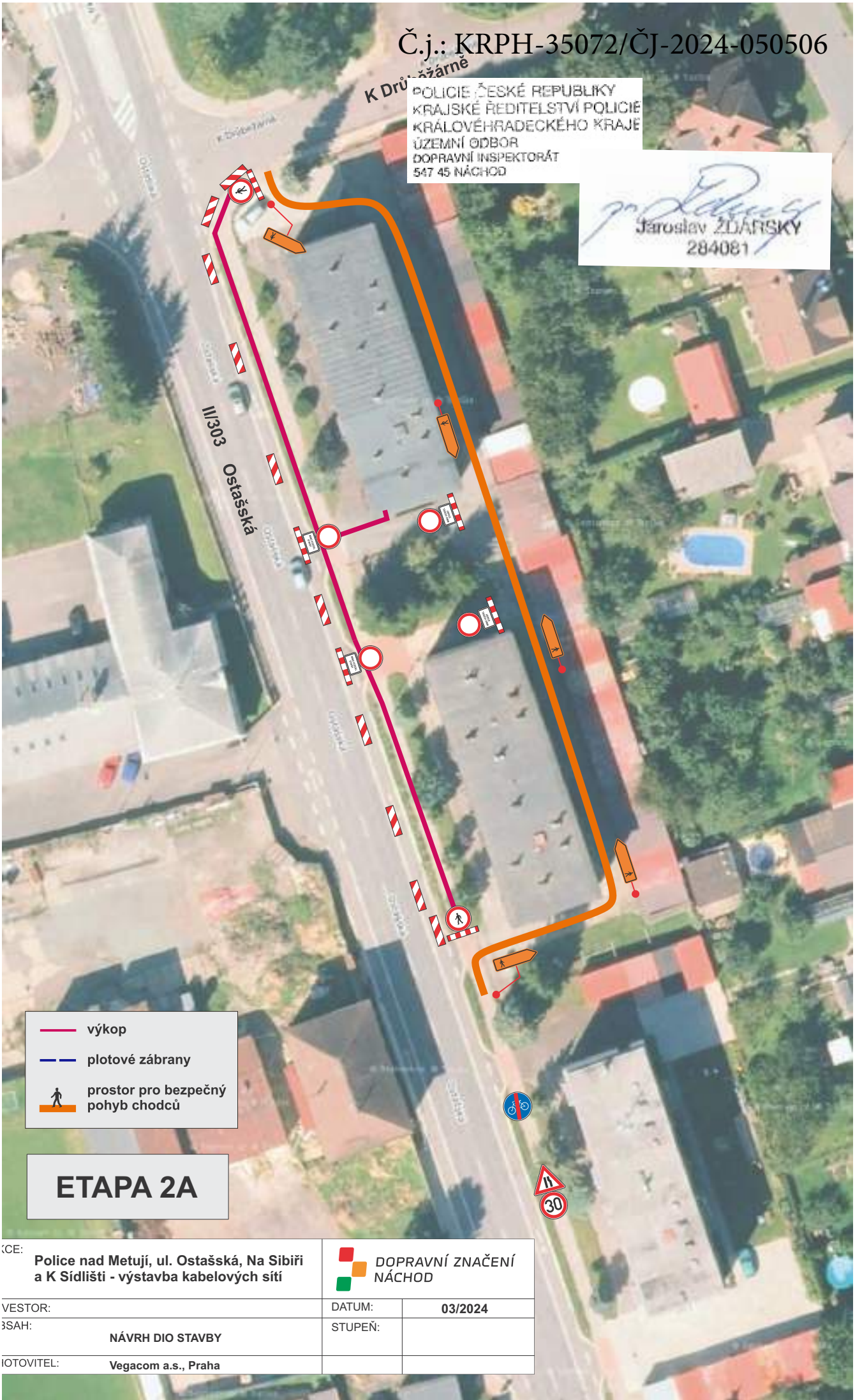
-  výkop
-  plotové zábrany
-  prostor pro bezpečný pohyb chodců

AKCE: Police nad Metují, ul. Ostašská, Na Sibíři a K Sídlišti - výstavba kabelových sítí		 DOPRAVNÍ ZNAČENÍ NÁCHOD	
INVESTOR:		DATUM:	03/2024
OBSAH:	NÁVRH DIO STAVBY	STUPEŇ:	
ZHOTOVITEL:	Vegacom a.s., Praha		

K Drůbčárně

POLICIE ČESKÉ REPUBLIKY
KRAJSKÉ ŘEDITELSTVÍ POLICIE
KRALOVÉHRADECKÉHO KRAJE
ÚZEMNÍ ODBOR
DOPRAVNÍ INSPEKTORÁT
547 45 NÁCHOD

Jaroslav ZDARSKÝ
Jaroslav ZDARSKÝ
284081



II/303
Ostašská

- výkop
- plotové zábrany
- prostor pro bezpečný pohyb chodců

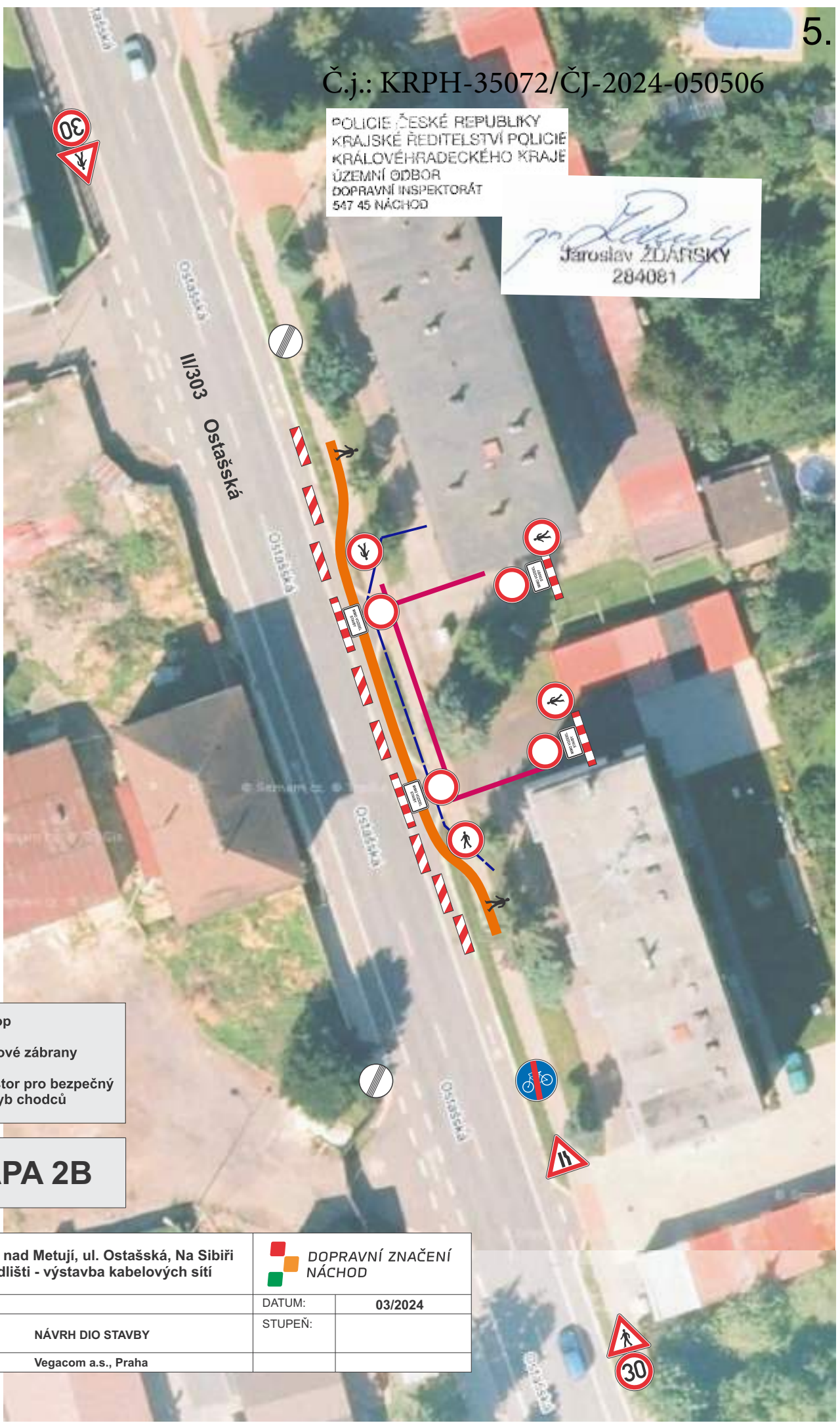
ETAPA 2A

ÚČE: Police nad Metují, ul. Ostašská, Na Sibiři a K Sídlišti - výstavba kabelových sítí	DOPRAVNÍ ZNAČENÍ NÁCHOD	
VESTOR: ŠSAH:	DATUM: STUPEŇ:	03/2024
ITOVITEL: Vegacom a.s., Praha		

Č.j.: KRPH-35072/ČJ-2024-050506

POLICIE ČESKÉ REPUBLIKY
KRAJSKÉ ŘEDITELSTVÍ POLICIE
KRALOVÉHRADECKÉHO KRAJE
ÚZEMNÍ ODBOR
DOPRAVNÍ INSPEKTORÁT
547 45 NÁCHOD

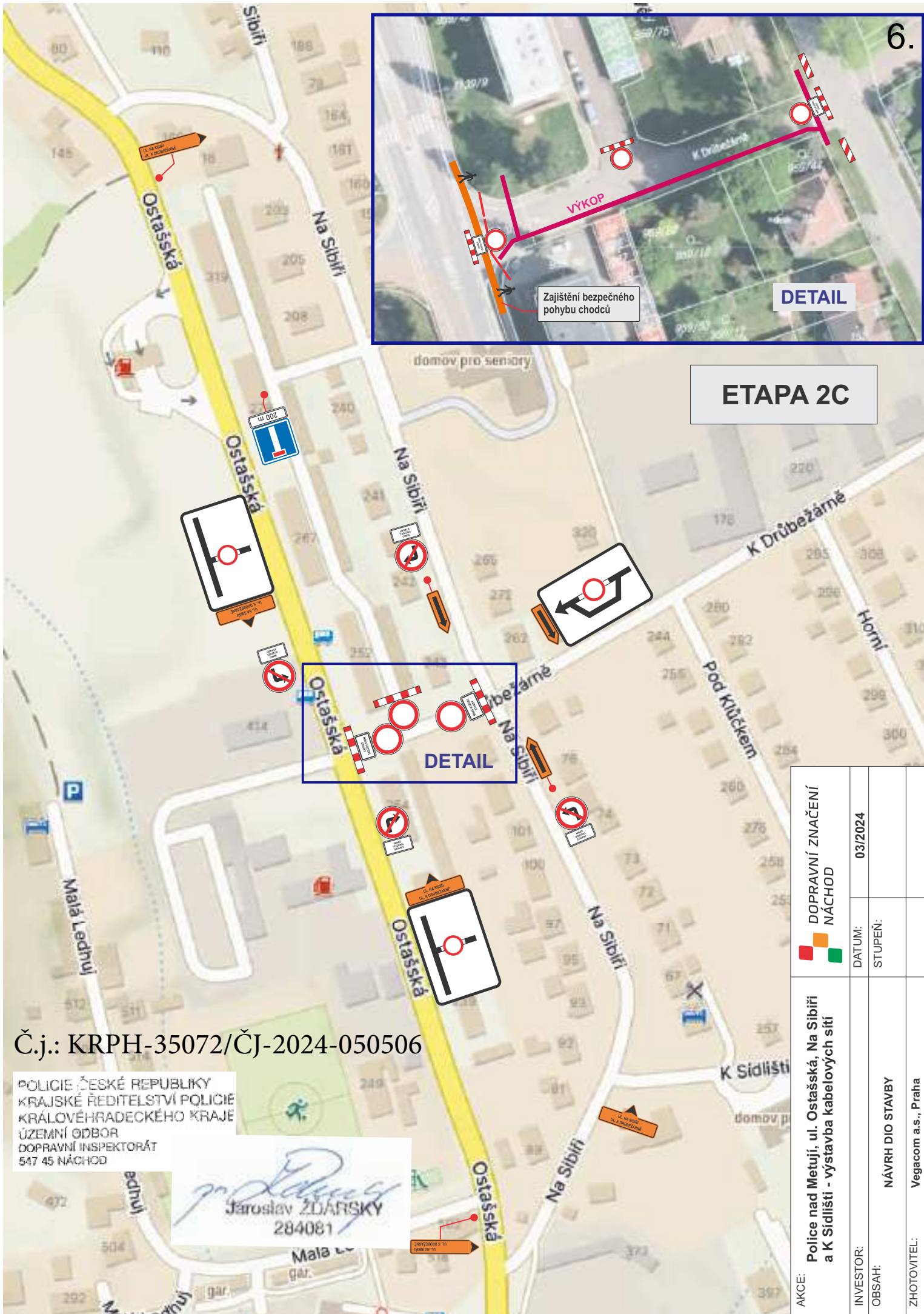
Jaroslav ZDÁRSKÝ
Jaroslav ZDÁRSKÝ
284081



- výkop
- plotové zábrany
- prostor pro bezpečný pohyb chodců

ETAPA 2B

AKCE:	Police nad Metují, ul. Ostášká, Na Sibiři a K Sídlišti - výstavba kabelových sítí		DOPRAVNÍ ZNAČENÍ NÁCHOD
INVESTOR:	DATUM:	03/2024	
OBSAH:	NÁVRH DIO STAVBY	STUPEŇ:	
ZHOTOVITEL:	Vegacom a.s., Praha		



ETAPA 2C

DETAIL

DETAIL

VÝKOP


Zajištění bezpečného pohybu chodců

Č.j.: KRPH-35072/ČJ-2024-050506


POLICIE ČESKÉ REPUBLIKY
KRAJSKÉ ŘEDITELSTVÍ POLICIE
KRAJOVÉHO ÚZEMNÍ ODBOR
DOPRAVNÍ INSPEKTORÁT
547 45 NÁCHOD


Jaroslav ZDARSKÝ
Jaroslav ZDARSKÝ
284081


DOPRAVNÍ ZNAČENÍ NÁCHOD	DATUM:	03/2024
	STUPEŇ:	
AKCE:	Police nad Metují, ul. Ostasáská, Na Sibiři a K Sidišti - výstavba kabelových sítí	
INVESTOR:		
OBSAH:	NÁVRH DIO STAVBY	
ZHOTOVITEL:	Vegacom a.s., Praha	

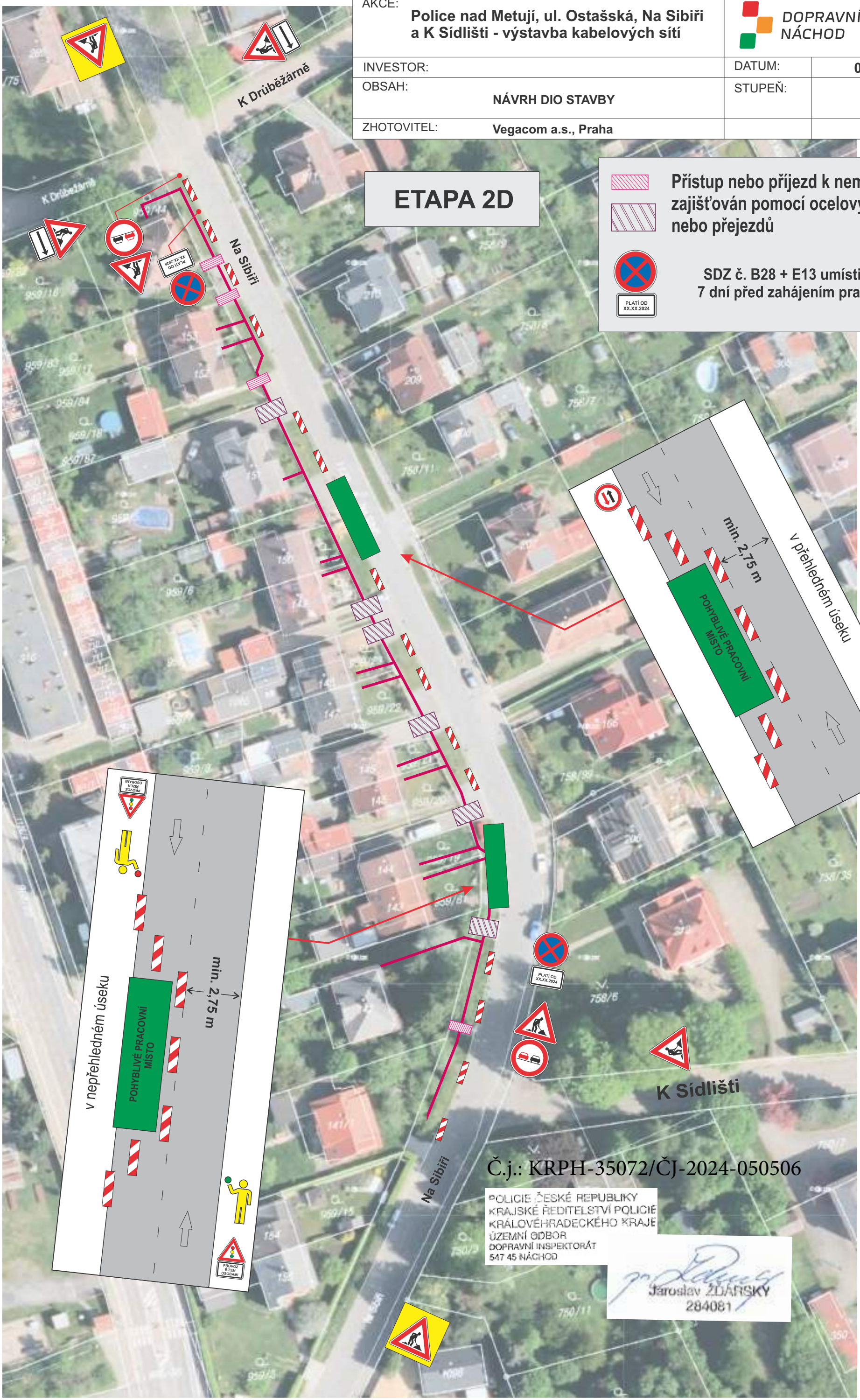
AKCE:	Police nad Metují, ul. Ostašská, Na Sibiři a K Sídlišti - výstavba kabelových sítí		
INVESTOR:			
OBSAH:	NÁVRH DIO STAVBY	DATUM:	03/2024
ZHOTOVITEL:	Vegacom a.s., Praha	STUPEŇ:	

ETAPA 2D

 Přístup nebo příjezd k nemovitostem zajišťován pomocí ocelových lávek nebo přejezdů

 SDZ č. B28 + E13 umístit 7 dní před zahájením prací

 PLATÍ OD XXXX.2024



Č.j.: KRPH-35072/ČJ-2024-050506

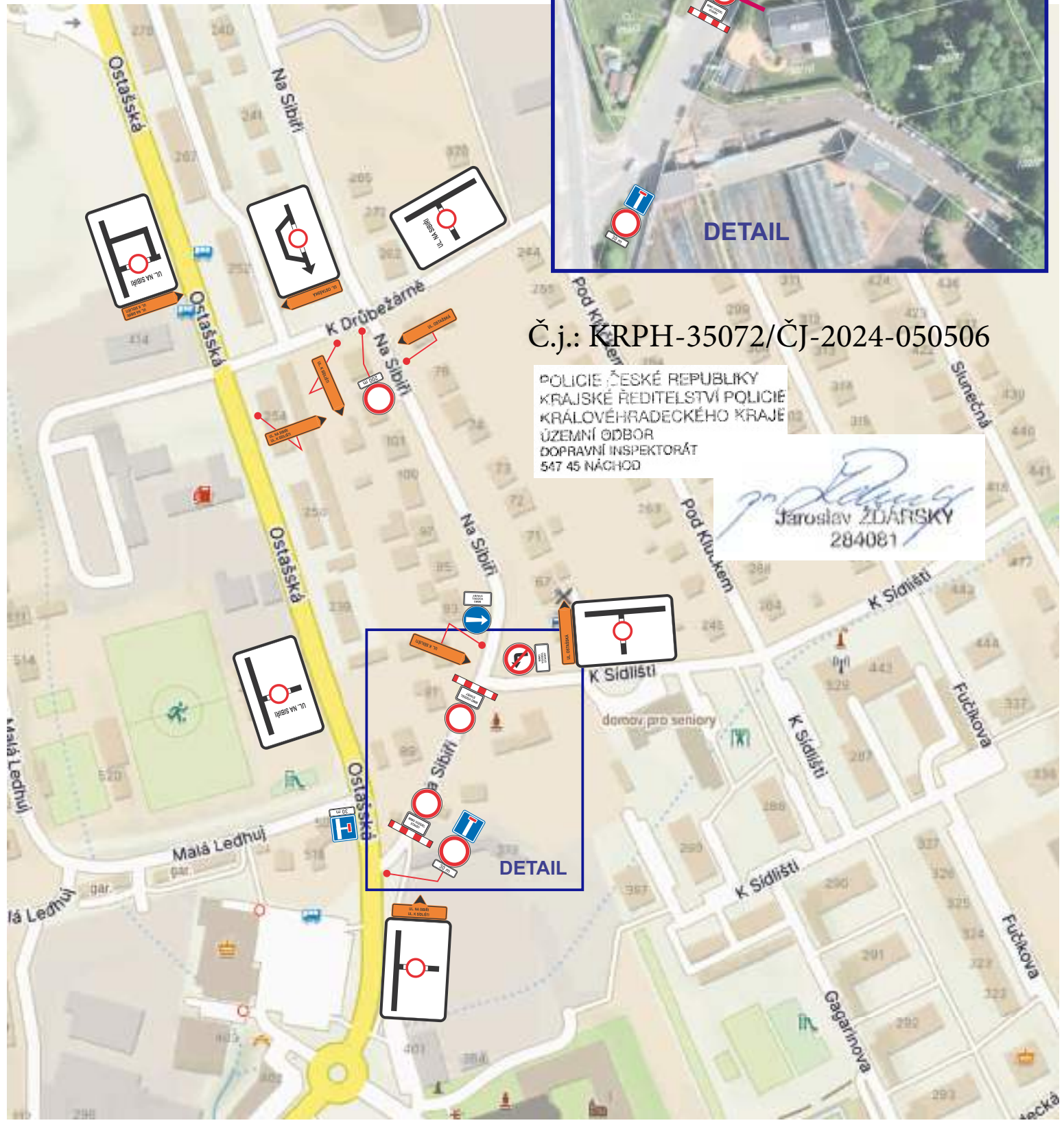
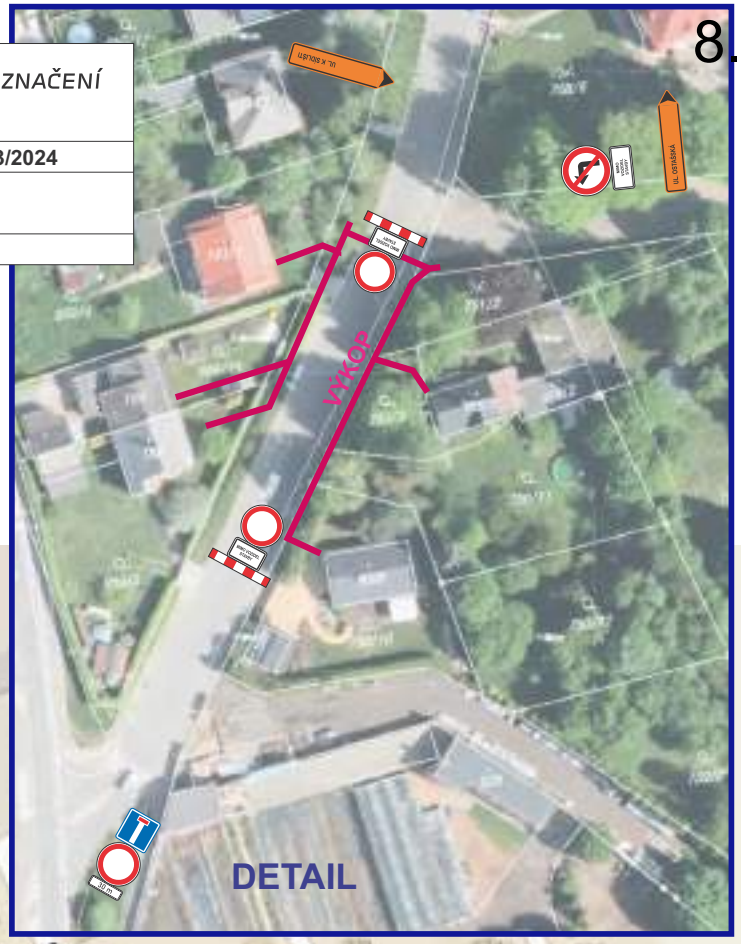
POLICIE ČESKÉ REPUBLIKY
 KRAJSKÉ ŘEDITELSTVÍ POLICIE
 KRÁLOVÉHRADECKÉHO KRAJE
 ÚZEMNÍ ODBOR
 DOPRAVNÍ INSPEKTORÁT
 547 45 NÁCHOD


 Jaroslav ZDÁRSKÝ
 284081

AKCE:	Police nad Metují, ul. Ostašská, Na Sibiři a K Sídlišti - výstavba kabelových sítí	
INVESTOR:	DATUM:	03/2024
OBSAH:	STUPEŇ:	
ZHOTOVITEL:	Vegacom a.s., Praha	

DOPRAVNÍ ZNAČENÍ NÁCHOD

ETAPA 2E



Č.j.: KRPH-35072/ČJ-2024-050506

POLICIE ČESKÉ REPUBLIKY
KRAJSKÉ ŘEDITELSTVÍ POLICIE
KRÁLOVÉHRADECKÉHO KRAJE
ÚZEMNÍ ODBOR
DOPRAVNÍ INSPEKTORÁT
547 45 NÁCHOD

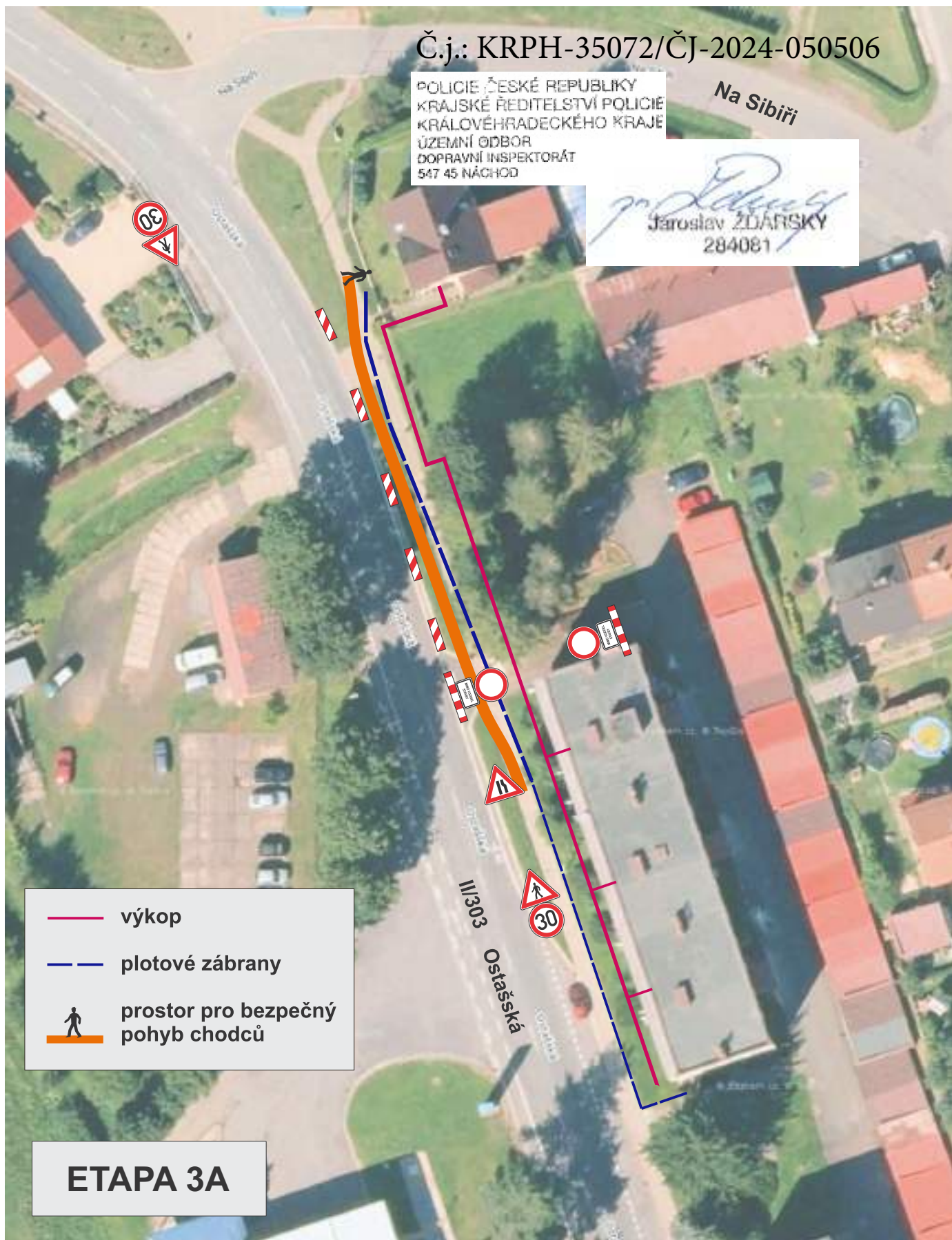
Jaroslav ZDÁRSKÝ
Jaroslav ZDÁRSKÝ
284081

Č.j.: KRPH-35072/ČJ-2024-050506


POLICIE ČESKÉ REPUBLIKY
KRAJSKÉ ŘEDITELSTVÍ POLICIE
KRAJŮVĚRADECKÉHO KRAJE
ÚZEMNÍ ODBOR
DOPRAVNÍ INSPEKTORÁT
547 45 NÁCHOD

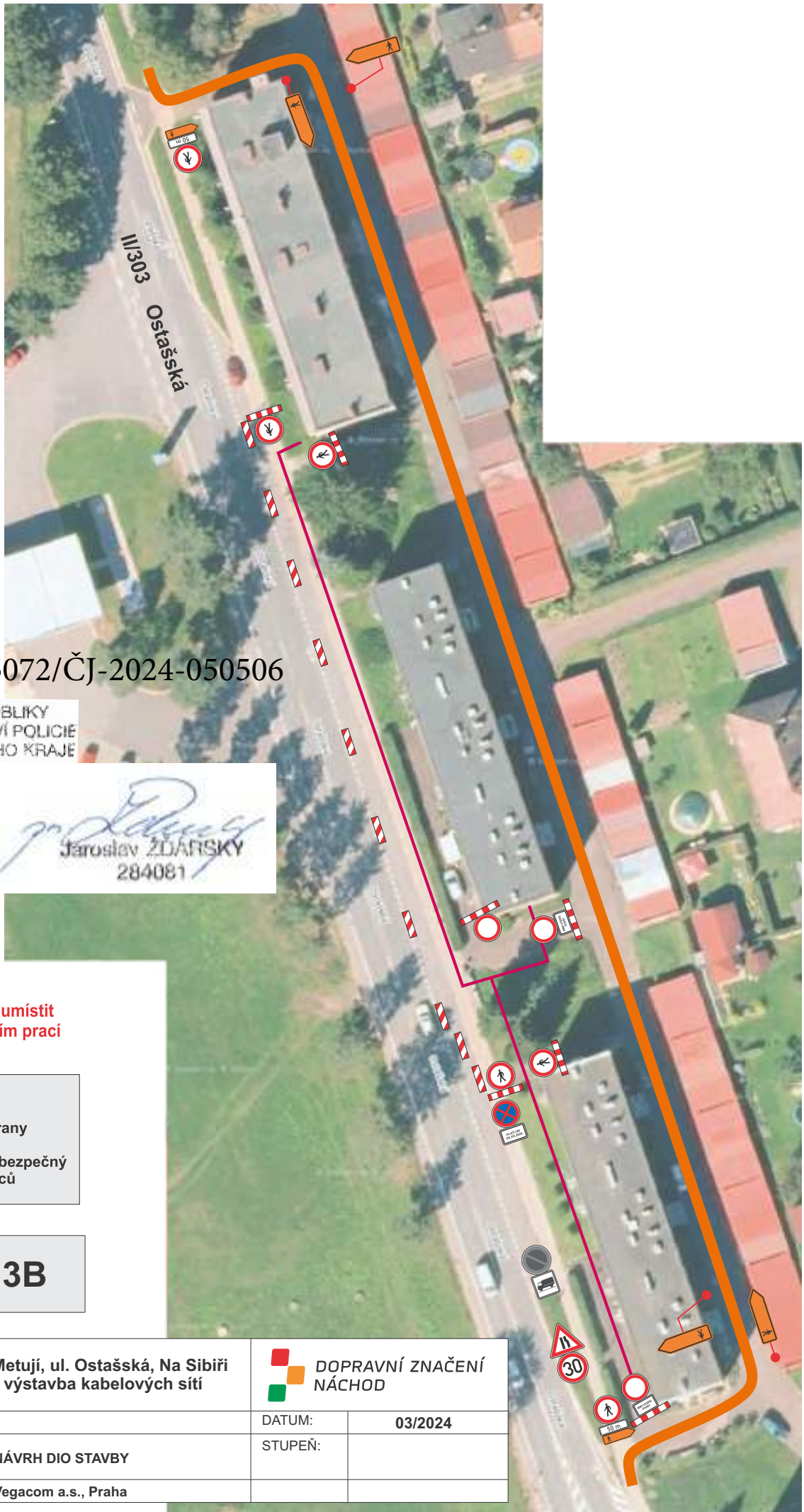
Na Sibiři

Jaroslav ŽDÁRSKÝ
284081



ETAPA 3A

AKCE:	Police nad Metují, ul. Ostašská, Na Sibiři a K Sídlišti - výstavba kabelových sítí		 DOPRAVNÍ ZNAČENÍ NÁCHOD	
INVESTOR:		DATUM:		03/2024
OBSAH:	NÁVRH DIO STAVBY		STUPEŇ:	
ZHOTOVITEL:	Vegacom a.s., Praha			



Č.j.: KRPH-35072/ČJ-2024-050506

POLICIE ČESKÉ REPUBLIKY
 KRAJSKÉ ŘEDITELSTVÍ POLICIE
 KRÁLOVÉHRADECKÉHO KRAJE
 ÚZEMNÍ ODBOR
 DOPRAVNÍ INSPEKTORÁT
 547 45 NÁCHOD

Jaroslav ŽDÁRSKÝ
 Jaroslav ŽDÁRSKÝ
 284081

**SDZ č. B28 + E13 umístit
 7 dní před zahájením prací**

- výkop
- plotové zábrany
- prostor pro bezpečný pohyb chodců

ETAPA 3B

AKCE:	Police nad Metují, ul. Ostašská, Na Sibiři a K Sídlišti - výstavba kabelových sítí		DOPRAVNÍ ZNAČENÍ NÁCHOD
INVESTOR:		DATUM:	03/2024
OBSAH:	NÁVRH DIO STAVBY	STUPEŇ:	
ZHOTOVITEL:	Vegacom a.s., Praha		



Č.j.: KRPH-35072/ČJ-2024-050506


POLICIE ČESKÉ REPUBLIKY
KRAJSKÉ ŘEDITELSTVÍ POLICIE
KRÁLOVÉHRADECKÉHO KRAJE
ÚZEMNÍ ODBOR
DOPRAVNÍ INSPEKTORÁT
547 45 NÁCHOD

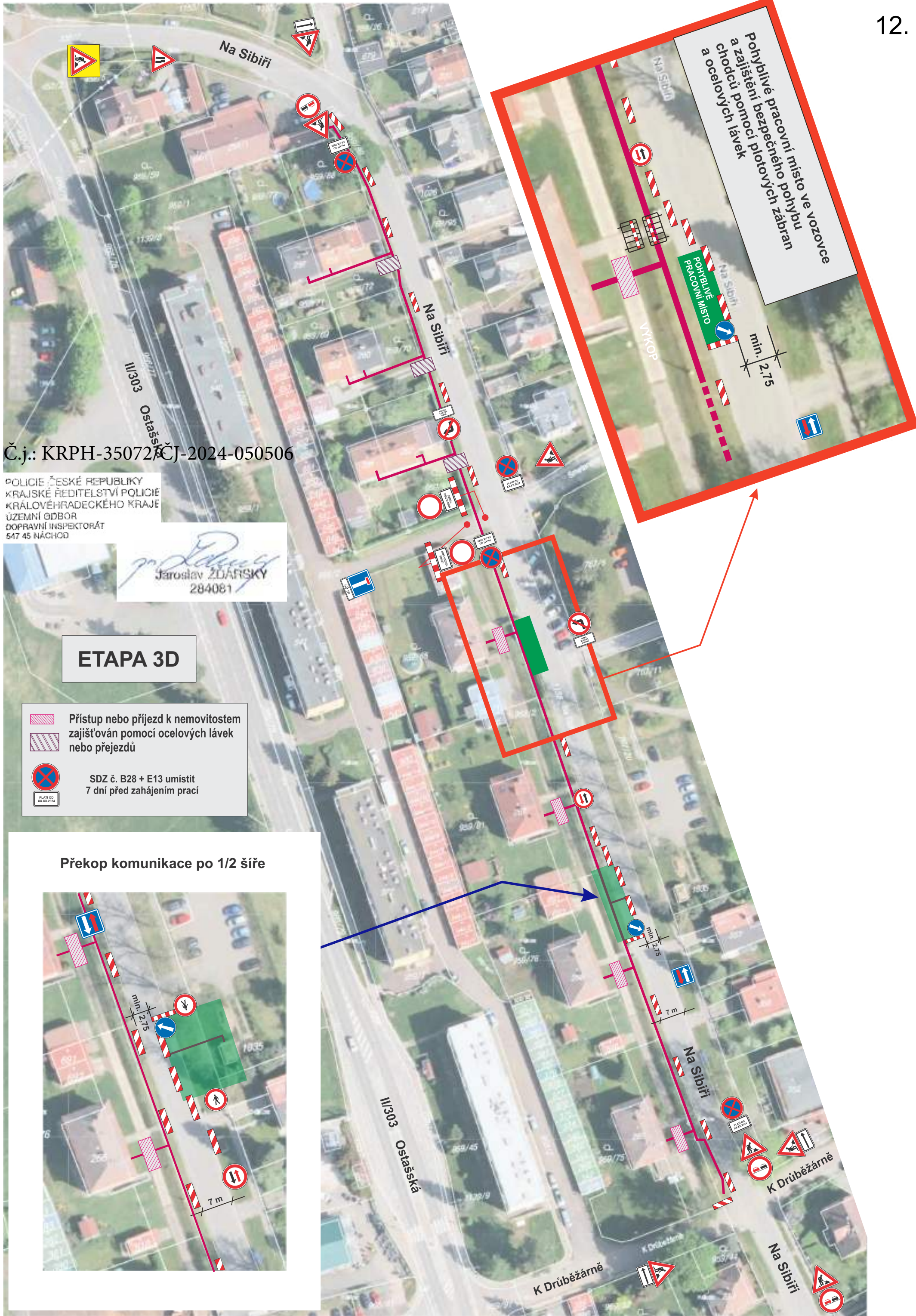
Jaroslav Žďárský
Jaroslav ŽDÁRSKÝ
284081



— výkop
— plotové zábrany

ETAPA 3C

AKCE:	Police nad Metují, ul. Ostašská, Na Sibiři a K Sídlišti - výstavba kabelových sítí		 DOPRAVNÍ ZNAČENÍ NÁCHOD		
INVESTOR:				DATUM:	03/2024
OBSAH:	NÁVRH DIO STAVBY		STUPEŇ:		
ZHOTOVITEL:	Vegacom a.s., Praha				



Č.j.: KRPH-35072/ČJ-2024-050506

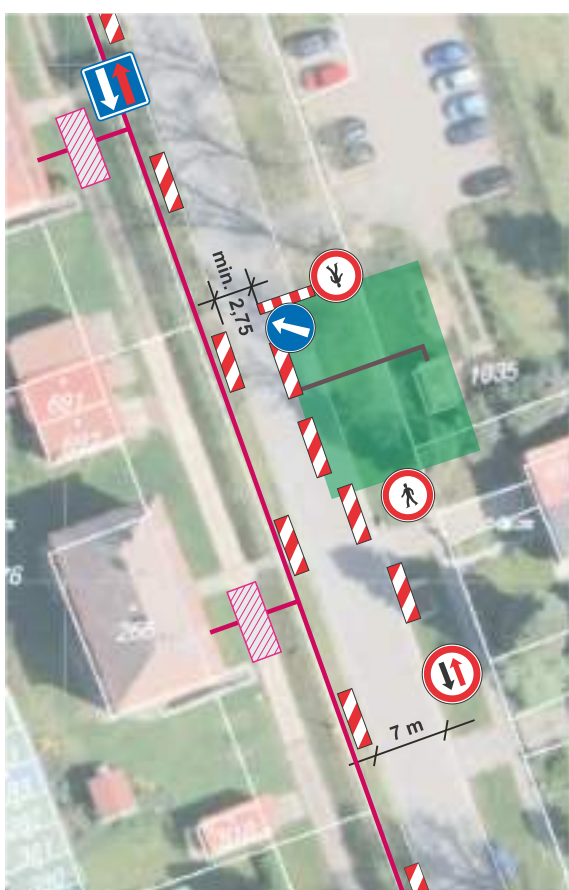
POLICIE ČESKÉ REPUBLIKY
 KRAJSKÉ ŘEDITELSTVÍ POLICIE
 KRÁLOVÉHRADECKÉHO KRAJE
 ÚZEMNÍ ODBOR
 DOPRAVNÍ INSPEKTORÁT
 547 45 NÁCHOD

Jaroslav ŽDÁRSKÝ
 Jaroslav ŽDÁRSKÝ
 284081

ETAPA 3D

- Přístup nebo příjezd k nemovitostem zajišťován pomocí ocelových lávek nebo přejezdů
- SDZ č. B28 + E13 umístit 7 dní před zahájením prací

Překop komunikace po 1/2 šíře



Pohyblivé pracovní místo ve vozovce a chodců pomocí plotových zábran a ocelových lávek

PRÁČNÍ MÍSTO
 min. 2,715

VYKOP

11303 Ostašská

Na Sibiři

K Drubežárně

Na Sibiři

K Drubežárně